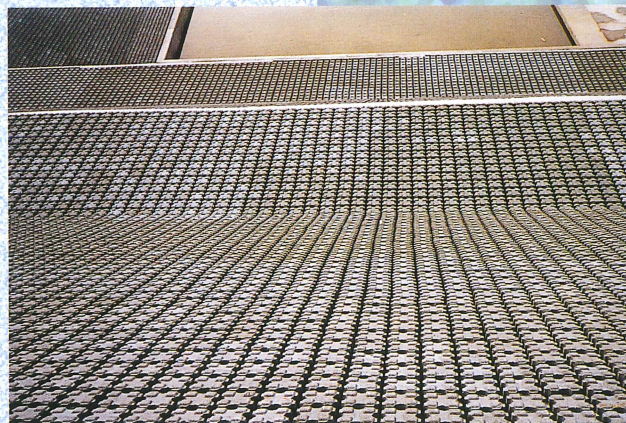


# SPLITTON (のり面保護・浸食防止ブロックマット)

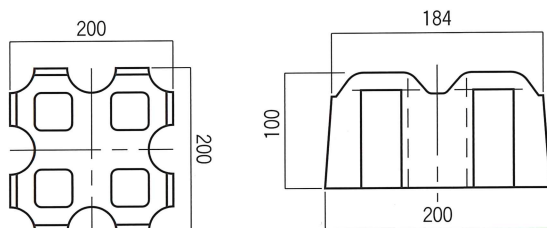
## ソルコマット (標準型)

### 特徴

- ① ソルコマットは、工場ですべての長さの製品ができるので、運搬・施工が大巾に合理化・機械化されます。
- ② ソルコマットはのり面の浸食防止、施工の省力化に秀れているとともに、フィルタークロスとブロックの開口部を通じて植物が再生し、自然の保護に最適の土木資材です。



### ブロックの形状・寸法



※地区により形状が異なる場合があります。

寸法 200×200×100  
 質量 140kg/m<sup>2</sup>以上  
 ブロック個数 25ヶ/m<sup>2</sup>  
 有孔率 30%

### フィルタークロス

(不織布)



フィルタークロスは、引張り強度が大きく耐久性がよいポリエチレン、ポリエステル等の合成繊維でできておりマット吊上げ時の応力負担、および吸出し防止機能を有します。

### ソルコマット標準歩掛(1日当り)

材 料		工 事	
ソルコマット	300m <sup>2</sup>	ソルコマット施設(重機)	1台
客 土	10m <sup>3</sup>	〃 (世話役)	1人
種 子	6kg	〃 (作業員)	4人
(アンカーピン)		客 土(作業員)	4人
		播 種( 〃 )	2人

上記の表は標準であり、現場状況および作業状況によって変動があります。

※ソルコマット標準歩掛目安 〈6m 300m<sup>2</sup>/日・5m 280m<sup>2</sup>/日・4m 260m<sup>2</sup>/日・3m 240m<sup>2</sup>/日〉

規格寸法、質量等は予告なく変更になる事がございますのでご了承下さい。



## 新光コンクリート工業株式会社

本社工場 〒989-2421 宮城県岩沼市下野郷字新拓150 TEL (0223) 22-4131  
 FAX (0223) 22-4132